

Instalace Firebird 3.0 Framework NET Genium

Obsah

1	Instalace databázového serveru Firebird	3
1.1	Stažení instalátoru	3
1.2	Instalace Firebird	3
1.3	Dodatečná nastavení	6
1.3.1	Editace souboru „C:\ProgramFiles\Firebird\Firebird_3_0\Firebird.conf“	6
1.3.2	Instalace knihovny „ngudf.dll“	6
1.4	Instalace Microsoft Visual C++ 2015 Redistributable (vc_redist)	7
1.5	Zjištění verze databázového serveru Firebird	7
1.6	Restart databázového serveru Firebird	8
2	Instalace FlameRobin	10
2.1	Stažení instalátoru FlameRobin	10
2.2	Instalace FlameRobin	10
2.3	Registrace existující databáze	12

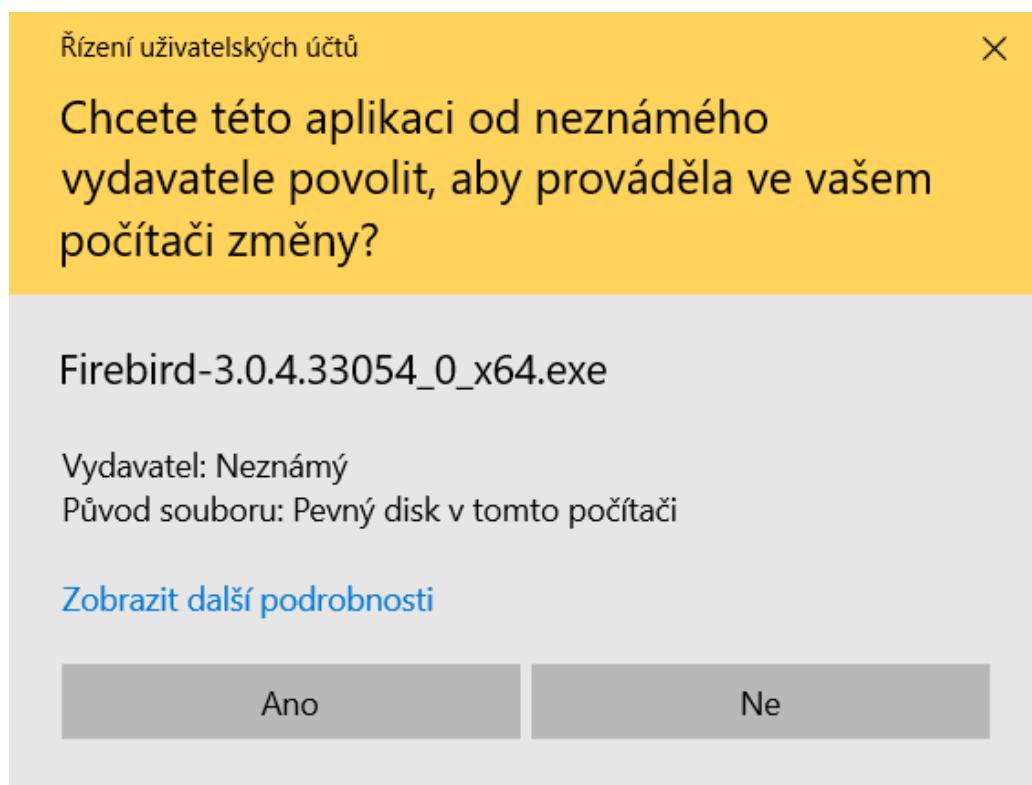
1 Instalace databázového serveru Firebird

1.1 Stažení instalátoru

- ↳ Stáhněte instalátor databázového serveru Firebird 3.0, který naleznete na jeho oficiálních stránkách <http://www.firebirdsql.org/en/downloads/> pod kategorií „Server Packages“. Na výběr je z několika variant zvláště pro 32 bitové a 64 bitové systémy.
- ↳ Stáhněte variantu „Windows executable installer, recommended for first-time users“ dle vašeho systému.
- ❗ *Tato příručka se věnuje instalaci Firebirdu verze 3.0.4. ve verzi SuperServer.*

1.2 Instalace Firebird

- ↳ Po spuštění instalátoru můžete obdržet od systému dotaz, zdali chcete instalátoru povolit provádění změn ve vašem počítači – vyberte „**Ano**“.



- ↳ V dalším kroku vyberte požadovaný jazyk instalace, přečtěte si a odsouhlaste licenční smlouvu a vyberte umístění, kam se má Firebird nainstalovat.
- ❗ *Výchozí cesta je „C:\ProgramFiles\Firebird\Firebird_3_0“, tuto cestu neměňte.*

↳ Dále zvolte „**Spustit Firebird v módu SuperServer**“.

Průvodce instalací - Firebird

Zvolte další úlohy
Které další úlohy mají být provedeny?

Zvolte další úlohy, které mají být provedeny v průběhu instalace produktu Firebird, a pak pokračujte klepnutím na tlačítko Další.

Zvolte architekturu serveru:

- Spustit Firebird v módu Classic server
- Spustit Firebird v módu SuperClassic server
 - Použít Hlídače pro řízení serveru?
- Spustit Firebird v módu SuperServer
 - Použít Hlídače pro řízení serveru?

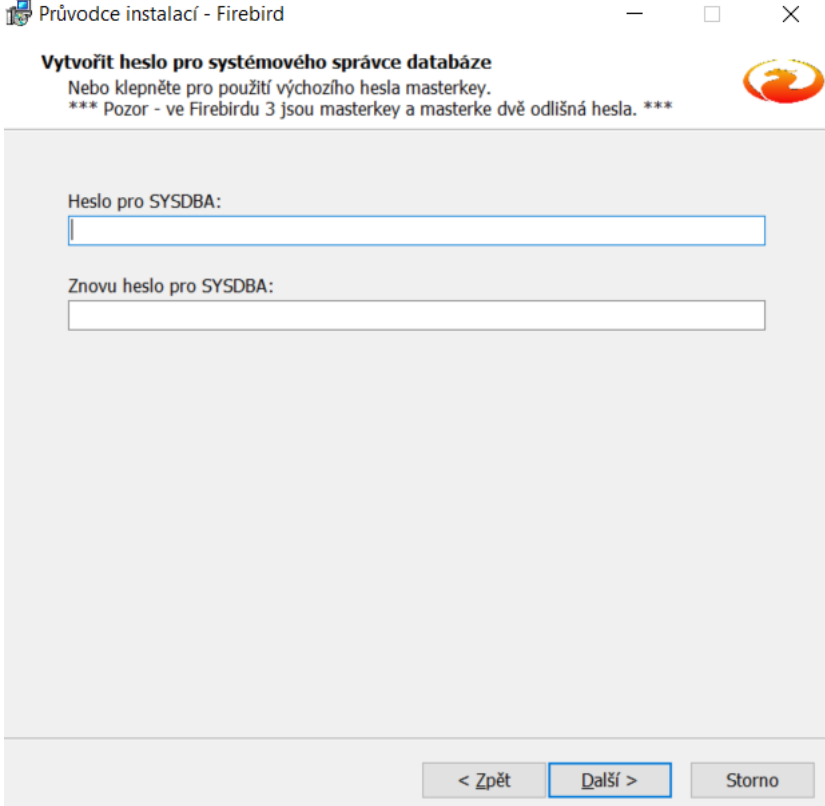
Spouštět Firebird server jako:

- Spouštět jako Aplikaci?
- Spouštět jako Službu?

- Spustit Firebird automaticky při startu systému?
- Kopírovat Firebird klientskou knihovnu do složky <system>?
- Vytvořit klientskou knihovnu GDS32.DLL pro podporu starších aplikací?
- Povolit ověření starších klientů Firebirdu?

< Zpět **Daší >** Storno

- ↳ V dalším kroku můžete nastavit volitelné heslo pro systémového správce databáze – toto pole nechte prázdné, čímž se automaticky použije výchozí heslo „masterkey“.



- ↳ Na závěr instalace se zobrazí přehled položek, které budou nainstalovány. Klepněte na tlačítko „Další“ a zvolte „Instalovat“.

1.3 Dodatečná nastavení

1.3.1 Editace souboru „C:\ProgramFiles\Firebird\Firebird_3_0\firebird.conf“

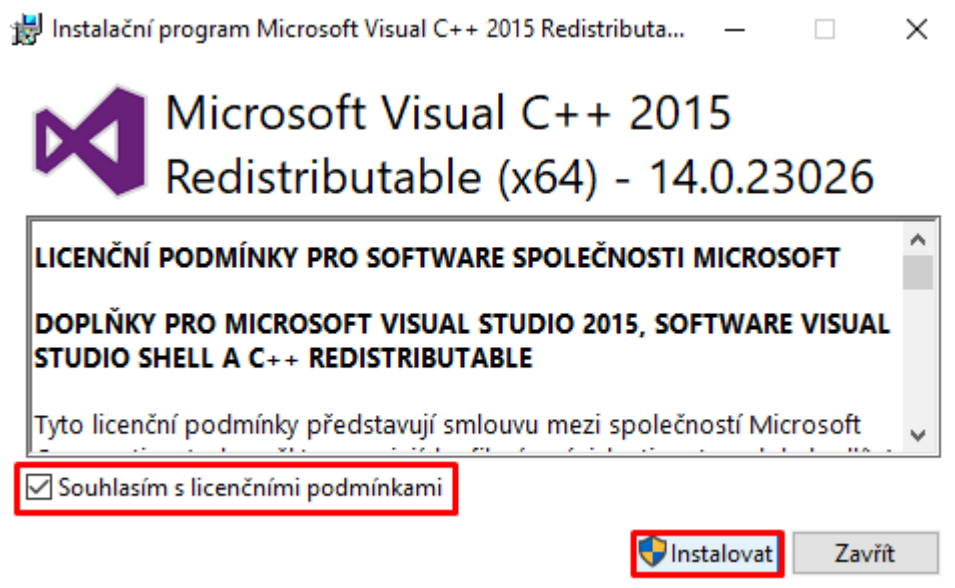
- ☞ Najděte soubor „firebird.conf“ v adresáři, kde se nachází programové knihovny databáze Firebird – typicky „C:\Program Files\Firebird\Firebird_3_0“, a otevřete ho k editaci jako správce.
 - ☞ Najděte řádku s textem „#DefaultDBCachePages =“, a hned za tuto řádku vložte novou s textem „DefaultDBCachePages = 8192“ bez znaménka sharpu na začátku řádky.
 - ☞ Najděte řádku s textem „#FileSystemCacheThreshold =“, a hned za tuto řádku vložte novou s textem „FileSystemCacheThreshold = 65536“ bez znaménka sharpu na začátku řádky.
 - ☞ Najděte řádku s textem „#TempCacheLimit =“, a hned za tuto řádku vložte novou s textem „TempCacheLimit = 512M“ bez znaménka sharpu na začátku řádky.
 - ☞ Najděte řádku s textem „#AuthServer =“, a hned za tuto řádku vložte novou s textem „AuthServer = Legacy_Auth, Srp, WinSspi“ bez znaménka sharpu na začátku řádky.
 - ☞ Najděte řádku s textem „#AuthClient =“, a hned za tuto řádku vložte novou s textem „AuthClient = Legacy_Auth, Srp, WinSspi“ bez znaménka sharpu na začátku řádky.
 - ☞ Najděte řádku s textem „#UserManager =“, a hned za tuto řádku vložte novou s textem „UserManager = Legacy_UserManager“ bez znaménka sharpu na začátku řádky.
 - ☞ Najděte řádku s textem „#WireCrypt =“, a hned za tuto řádku vložte novou s textem „WireCrypt = Disabled“ bez znaménka sharpu na začátku řádky.
- ❗ *Všechny výše popsané kroky jsou zapracovány v šabloně konfiguračního souboru „firebird.conf“, který je možné stáhnout z adresy <https://www.netgenium.com/download/firebird3conf.zip>.*
- ❗ *Po změně konfiguračního souboru „firebird.conf“ je nutné databázový server Firebird restartovat viz. kapitola „Restart databázového serveru Firebird“.*

1.3.2 Instalace knihovny „ngudf.dll“

- ☞ V adresáři „bin“ NET Genia se nachází archiv „ngudf.zip“. Obsahem tohoto archivu jsou soubory „ngudf.dll“ a „download-and-install.txt“ – zvlášť ve složkách pro 64 bitové a 32 bitové systémy. V závislosti na vašem systému **zkopírujte soubor „ngudf.dll“ do adresáře „UDF“**, kde máte nainstalován Firebird (např. C:\ProgramFiles\Firebird\Firebird_3_0\UDF“).

1.4 Instalace Microsoft Visual C++ 2015 Redistributable (vc_redist)

- Stáhněte si „vc_redist.x64“ nebo „vc_redist.x86“ dle vašeho operačního systému.
https://www.netgenium.com/download/vc_redist.x64.exe
https://www.netgenium.com/download/vc_redist.x86.exe
- Spusťte „vc_redist.x64“ nebo „vc_redist.x86“ dle verze vašeho operačního systému.
- Přečtete si a následně odsouhlaste licenční podmínky a klikněte na tlačítko „**Instalovat**“.

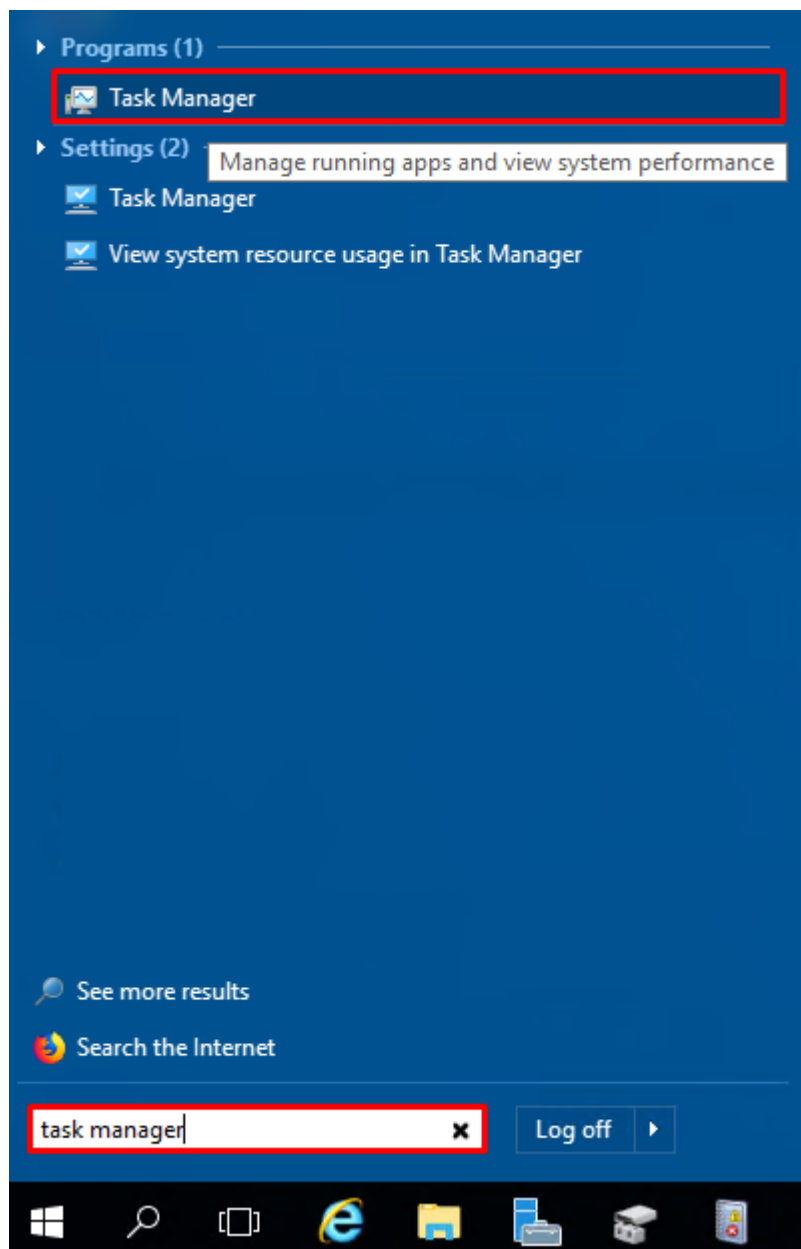


1.5 Zjištění verze databázového serveru Firebird

- Pokud je již nějakou dobu v počítači nebo na serveru nainstalován databázový server Firebird, a je zapotřebí zjistit o jakou verzi se jedná, najdete soubor „firebird.conf“ v adresáři, kde se nachází programové knihovny databáze Firebird – typicky „C:\ProgramFiles\Firebird\Firebird_3_0“.
- Soubor „firebird.conf“ otevřete, a najdete řádku s textem „ServerMode =“. Za znaménkem „=“ je uvedena aktuální používaná verze – Super, SuperClassic nebo Classic.

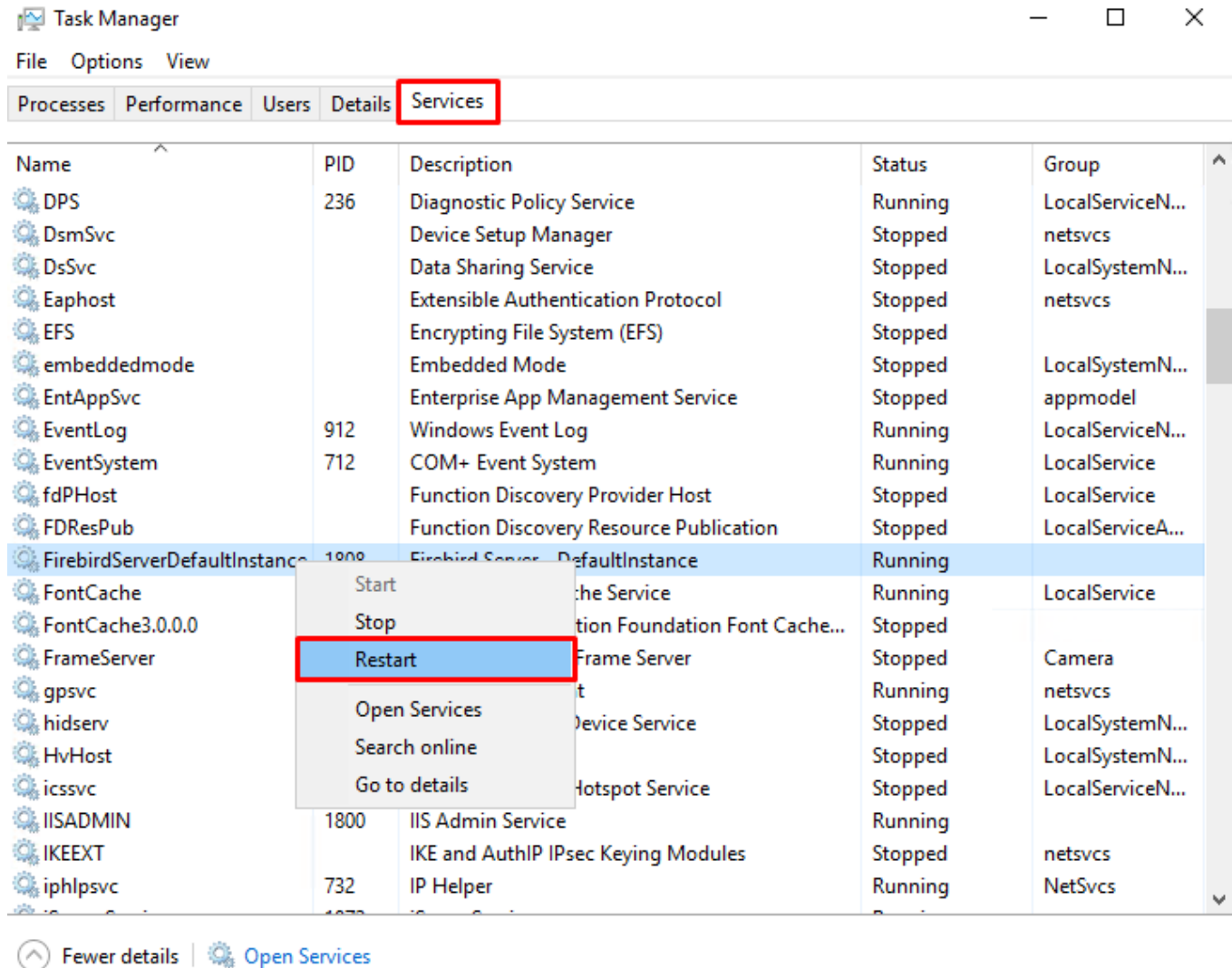
1.6 Restart databázového serveru Firebird

- ☞ Pokud je z nějakého důvodu nutné restartovat databázový server Firebird, spusťte aplikaci „Správce úloh“ („Task manager“).



➔ Poté je nutné zvolit záložku „Služby“ („Services“) a ze seznamu služeb kliknout pravým tlačítkem na položku „FirebirdServerDefaultInstance“. Ze zobrazené nabídky poté již stačí pouze vybrat možnost „Restart“.

⚠ *V některých případech se stane, že dojde pouze k zastavení služby, proto je následně zapotřebí ještě stisknout „Start“.*



Task Manager

File Options View

Processes Performance Users Details **Services**

Name	PID	Description	Status	Group
DPS	236	Diagnostic Policy Service	Running	LocalServiceN...
DsmSvc		Device Setup Manager	Stopped	netsvcs
DsSvc		Data Sharing Service	Stopped	LocalSystemN...
Eaphost		Extensible Authentication Protocol	Stopped	netsvcs
EFS		Encrypting File System (EFS)	Stopped	
embeddedmode		Embedded Mode	Stopped	LocalSystemN...
EntAppSvc		Enterprise App Management Service	Stopped	appmodel
EventLog	912	Windows Event Log	Running	LocalServiceN...
EventSystem	712	COM+ Event System	Running	LocalService
fdPHost		Function Discovery Provider Host	Stopped	LocalService
FDResPub		Function Discovery Resource Publication	Stopped	LocalServiceA...
FirebirdServerDefaultInstance	1900	Firebird Server - DefaultInstance	Running	
FontCache		Font Cache Service	Running	LocalService
FontCache3.0.0.0		Microsoft Windows Common-Font Foundation Font Cache...	Stopped	
FrameServer		Frame Server	Stopped	Camera
gpsvc		GPS Service	Running	netsvcs
hidserv		Human Interface Device Service	Stopped	LocalSystemN...
HvHost		Hyper-V Host	Stopped	LocalSystemN...
icssvc		Internet Connection Sharing (ICS) Hotspot Service	Stopped	LocalServiceN...
IISADMIN	1800	IIS Admin Service	Running	
IKEEXT		IKE and AuthIP IPsec Keying Modules	Stopped	netsvcs
iphlpvc	732	IP Helper	Running	NetSvcs

Start
Stop
Restart
Open Services
Search online
Go to details

⏪ Fewer details | ⚙️ Open Services

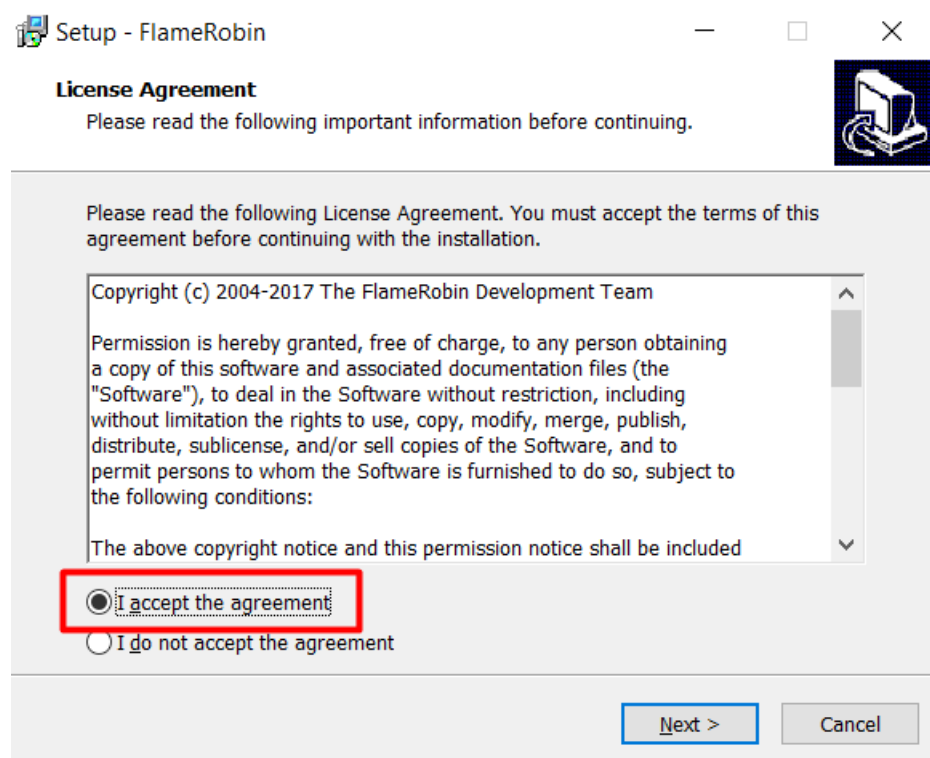
2 Instalace FlameRobin

2.1 Stažení instalátoru FlameRobin

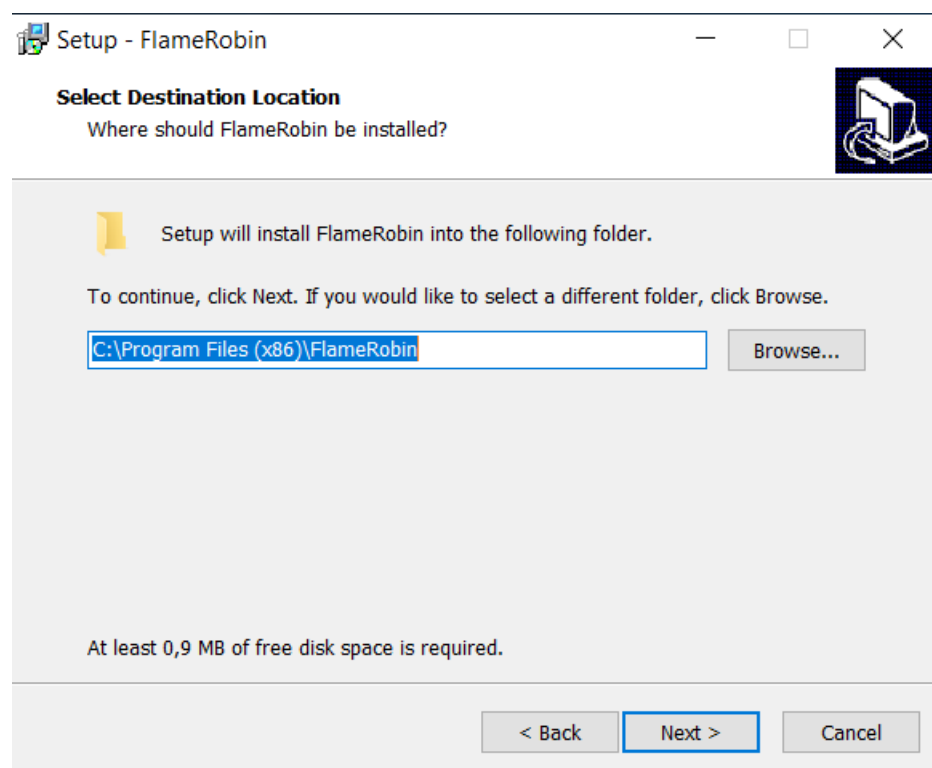
↳ Stáhněte instalátor FlameRobin, který naleznete na stránkách:
<http://www.flamerobin.org>

2.2 Instalace FlameRobin

Přečtěte si a odsouhlaste licenční podmínky a klikněte na tlačítko „Next“.



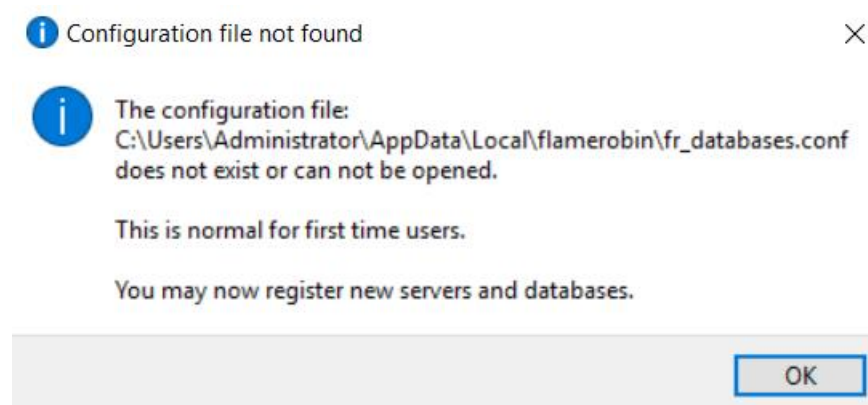
↳ Vyberte umístění, kam chcete FlameRobin nainstalovat a klikněte na tlačítko „Next“.



❗ *Poté můžete zvolit, zda chcete umístit zástupce programu v nabídce „Start“ a ikonu na ploše.*

↳ Klikněte na tlačítko „Install“

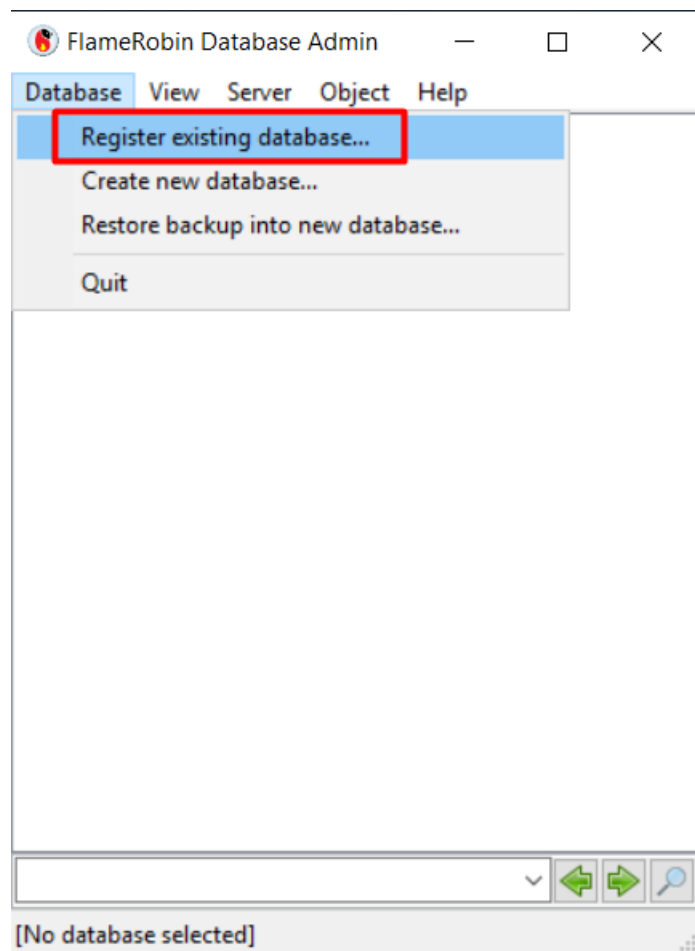
⚠ *Pro další používání programu FlameRobin je nutné vytvořit, anebo registrovat váš nový databázový server a jeho databázi.*



2.3 Registrace existující databáze

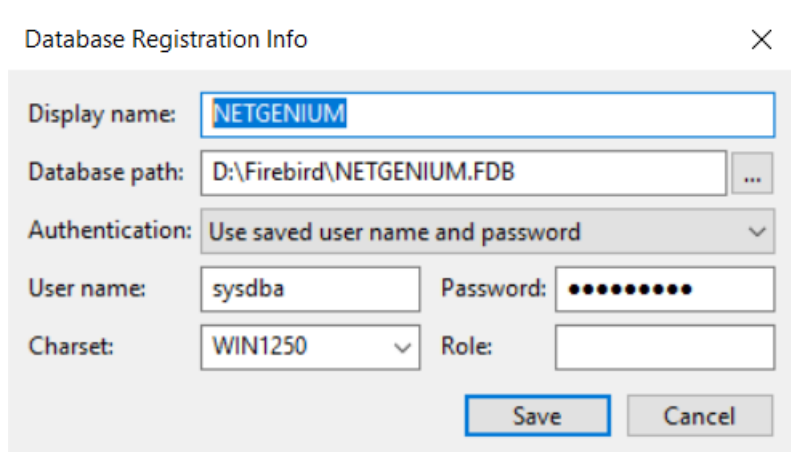
⚠ *Pro registraci existující databáze musíte mít nejdříve nainstalované NET Genium.*

👉 V programu FlameRobin klikněte na „Database“ a zvolte možnost „Register existing database...“.



↳ **Vyplňte:**

- Cestu, kde máte databázi uloženu
- Jméno vaší databáze (vyplní se automaticky, pokud vyberete jako první krok cestu k databázi)
- Uživatelské jméno „**sysdba**“
- Heslo „**masterkey**“
- Charset „**WIN1250**“

↳ Klikněte na tlačítko „**Save**“.

Database Registration Info

Display name: NETGENIUM

Database path: D:\Firebird\NETGENIUM.FDB

Authentication: Use saved user name and password

User name: sysdba Password: ●●●●●●●●

Charset: WIN1250 Role:

Save Cancel